

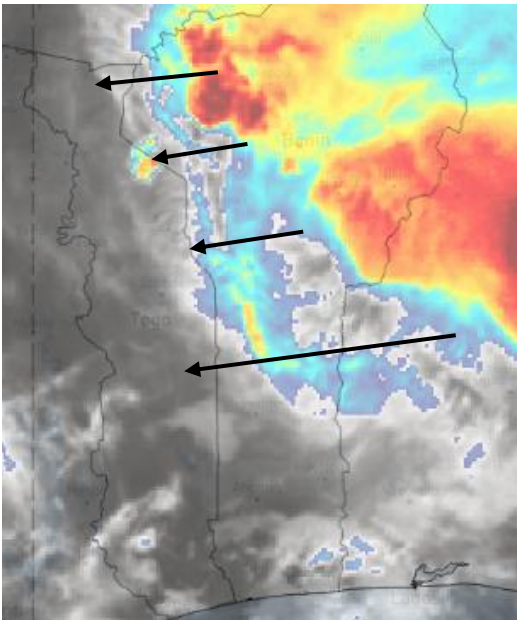


BULLETIN METEOROLOGIQUE N° 164

VALIDITE : 06 H A 18 H DU 13 JUIN 2026

Au cours de cette matinée, des activités pluvio-orageuses modérées à fortes sont attendues dans la Kara, la Centrale avec un accent dans les Savanes.

NB : Attention aux zones à risques d'inondation !



L'EVOLUTION DE L'IMAGE SATELLITAIRE DU 13/06/2026 A 04 H 15 min

Dans l'après-midi, des activités pluvio-orageuses localisées sont attendues dans la Maritime et les Plateaux.

Les températures maximales seront comprises entre 26°C et 30°C sur l'ensemble du pays.